



Premier²⁰

ДЕКОРАТИВНОЕ ПОКРЫТИЕ ДЛЯ СТЕН
ТОНКОДИСПЕРСНОЕ БЕЛОЕ МАТОВОЕ

Премьер-20

Выпускаемые объемы

литры	килограммы
2,5	4
10	16

Расход

0,7-1,2 кг/м² (в зависимости от метода нанесения)

Максимальная толщина слоя 5 мм

Описание

Высококачественное тонкодисперсное акриловое покрытие идеальной белизны для декоративной отделки стен во внутренних условиях.

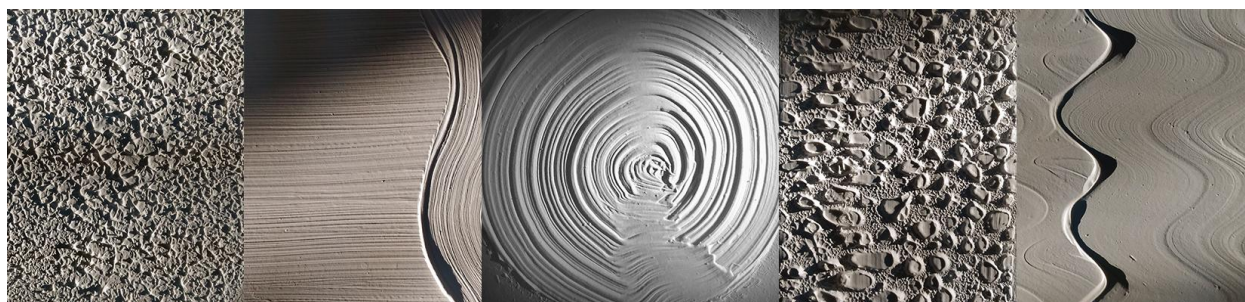
Декоративное покрытие является густым однородным составом, который наносится специальными способами, создавая уникальные рельефы на поверхности.

Легко наносится на бетон, штукатурку, кирпич, гипсокартон, зашпаклеванные и прочие пористые поверхности, образуя прочное долговечное покрытие.

Объектами применения могут быть офисы, холлы, коридоры, лестничные пролеты, кабинеты и т.д. с нормальной влажностью, а также любые жилые помещения.

Преимущества

- простое в применении
- множество вариантов нанесения
- легко колеруется универсальными пигментными пастами
- легко окрашивается или покрывается лаком (для придания поверхности большей прочности и необходимого визуального эффекта)
- отсутствие запаха
- отсутствие токсичных и пожароопасных компонентов
- экологическая безопасность
- высокая адгезия
- не желтеет в процессе эксплуатации
- быстрое время высыхания



Технические характеристики

Массовая доля нелетучих веществ, %, не менее	50-55
Время высыхания t (+20 ±0.5) °C, час	1
Степень перетира (мкм, не более) ГОСТ 6589	40
Адгезия, баллы ГОСТ 15140	1-2
Формирование основных свойств пленки, час	24
Плотность пленки, г/см ³	1,55 – 1,65
Плотность композиции, г/см ³	1,6
Условная вязкость ВЗ-246, не менее по ГОСТ 8420	25
Класс опасности (малоопасные вещества)	4

Подготовка поверхности

Поверхность очистить и обеспылить.

Неокрашенные ранее минеральные поверхности грунтовать подходящей грунтовкой. Например, грунтовкой Kraffa Универсальная, при необходимости выровнять шпатлевкой серии Kraffa Professional.

Старые покрытия промыть мыльным или содовым раствором, затем чистой водой и просушить. Старые поверхности, окрашенные ранее масляной краской зашлифовать для придания шероховатости.

Непрочные держащиеся покрытия, например известковые, удалить.

Технология нанесения

Перед применением состав перемешать, при необходимости разбавить холодной водой (не более 5% от общего объема). Наносить при t° не ниже +8°C и влажности воздуха 50%.

Варианты нанесения: ручным или машинным способом, валиком или равномерным слоем шпателем с последующим разнесением поролоновым валиком для получения необходимого визуального эффекта. Возможно использование такого инструмента как терка, гребешок, губка, ракель и пр. Нанесение кистью дает более мелкий узор.

В связи с тем, что условия и способы нанесения имеют множество вариантов и не входят в зону контроля производителя – он не несет ответственности за результат.

Разбавитель/очистка инструмента

Вода

Рекомендуемая влажность поверхности

Минеральная подложка – не более 8% (по СНИП 3.04.01-87)

Древесина и материалы на её основе – от 6 до 12%

Время высыхания

При t° +20°C и влажности воздуха 50% 1 час.

Полное высыхание 24 часа.

Окончательный набор прочности пленки 21 день.

Условия нанесения

Наносить на сухую поверхность при t° воздуха и подложки выше +5°C

Условия хранения

Гарантийный срок хранения в плотно закрытой таре 12 месяцев при t° выше +5°

Меры безопасности

Материал нетоксичен, пожаровзрывобезопасен. При наружном контакте с глазами или слизистой оболочкой может вызвать раздражение. При случайном попадании обильно промыть водой. Инструмент отмывать теплой водой непосредственно после применения, не допуская высыхания состава.

Свидетельство о государственной регистрации RU.72.ОЦ.01.015.Е.000048.12.11

ТУ 2316-003-23182386-97

ВАК-20

Производитель: ООО "Тех-Колор" 625014, г. Тюмень, ул. Чекистов, 26 корпус 2, этаж 2, офис 1

Тел.: (3452) 500-790

www.kraffa.ru

Фирма постоянно ведет работу по совершенствованию продукции и технологии, расширению ассортимента и сохраняет за собой право обновления данных о продукции